



Nuevo SEAT León

La tercera
generación.



Éxito del Salón Ocasión 2012 en Fira de Barcelona



Incremento superior al 50% de ventas en relación a la cifra de 2011

1.850 vehículos expuestos, 35.000 visitantes, 1.095 vehículos vendidos de todas las marcas y modelos, y más de 22 millones de euros facturados, en los 10 días que ha durado el Salón, organizado por **Fira de Barcelona** con la colaboración de **Fecavem** y **Gremimotor.com**

Este año el salón Ocasión ha crecido presentando un mayor número de expositores, marcas y vehículos. Con la presencia de los principales concesionarios de todas las marcas que expusieron sus vehículos



con importantísimas rebajas sobre los precios de venta habituales, lo que se ha traducido en una mayor oferta para el público asistente. La opinión generalizada de los exposi-

tores es la de gran éxito, tanto en ventas, como en afluencia de público, celebrándose entre los participantes con una gran "tocada" de clàxon al final de la Feria.



...listo para pasar la ITV



A la venda les entrades pel Gran Premi Aperol de Catalunya de MotoGP™

**GREMIMOTOR
.COM**

Les millors ofertes a la BORSA VO!!



OFERTA CLASSE C KM 0

Des de 32.500 €*
Nouví a unitats (Berlina, Coupe i Estate)

Aprofita-ho!



Stern Motor

Avda. Penedès, 125 - Sabadell / Av. Vallès, 125 - Terrassa - Tel. 937 444 444 - www.sternmotor.com

© 2012 Stern Motor. Totes les dades són aproximades i podrien canviar sense previ avís. Els preus són en euros i inclouen IVA.



MIQUEL DONNAY
President del Gremi del Motor
de Barcelona i Província

El Plan Pive ha estat l'encarregat de donar una treva a la caiguda de vendes d'automòbils fent que la caiguda sigui menys forta i que l'any acabi amb cert optimisme entre el sector de l'automoció. La posada en marxa d'aquesta mesura d'incentius a la compra ha estat aplaudida pels professionals del sector i també agrada pels compradors, ja que ha permès a moltes persones i famílies renovar el seu vehicle beneficiant-se d'un descompte afegit al que marques i concessionaris ja

están aplicant (concretament 2.000 euros més).

El Plan PIVE porta un bon ritme de vendes. Tant és així, que si aquest nivell de vendes segueix, es veu que al Gener s'hagi esgotat el fons destinat a l'ajuda. Fins a mitjans de mes de Desembre, s'han realitzat més de 40.000 operacions, el que vol dir més de la meitat de les previstes pel Plan. I això és senyal que el Pla funciona; de que els ciutadans tenen la necessitat de renovar el seu vehicle (ja sigui per raó d'estalvi energètic, seguretat, canvi de necessitats d'espai, etc.) i que estan disposats a fer-ho si se'ls ajuda econòmicament.

Ens aquestes dates de desembre, mes tradicionalment positiu pel que fa a l'activitat comercial de concessionaris, s'afegeixen a més les ofertes comercials de final d'any, fent les oportunitats encara més bones pel comprador.

Però si el sector de vehicles nous ens ha donat una nota positiva ens els darrers mesos, el vehicle usat ha seguit el seu bon moment durant tot l'any 2012. Mostra d'aquest bon estat de salut d'aquest mercat ha estat el resultat de vendes del recentment celebrat Saló Ocasión, amb 1.095 vehicles venuts en 10 dies i un volum de negoci de 22 milions d'euros. A més, cal recordar que els vehicles d'ocasió de menys d'un any també es poden beneficiar del descompte del Plan Pive, un motiu més per escollir un vehicle d'ocasió.

Amb tot plegat, esperem que l'any vinent el puguem, com a mínim, començar de la mateixa manera com acabarem el 2012; amb un pla d'ajuda al sector de part del govern i xifres positives en les fires que es celebren, sense deixar de ser conscients que és del tot imprescindible per l'economia del país, recuperar el sector de manera imminent, fet que suposarà l'esforç d'administracions, empresaris i organitzacions.

Que tots plegats comencem amb força i il·lusió aquest 2013.

Miquel Donnay
President del GREMI DEL MOTOR

GREMIMOTOR.com

President
Miquel Donnay
Secretari General
Joan Blancafort
Direcció
Vicenç Cascajo / J. M. Satué

Redacció
Gremimotor

Disseny
Mercè Ricart

Publicitat: **Publigremi**
C./Muntaner, 374 BCN
T. 93 280 15 00
publi@publigremi.com

1, 2, 3, 4... y listo para pasar la ITV

Garantizar un parque de vehículos seguro y sostenible requiere que todos los conductores pasemos cada cierto tiempo la preceptiva revisión de nuestro vehículo



La Inspección Técnica de Vehículos es una obligación de todos que conviene cumplir, no sólo para evitar el riesgo de ser multados, si no para tener la certeza de que nuestro vehículo es seguro para nosotros mismos, seguro para los demás y que cumple con los mínimos en términos de sostenibilidad medioambiental.

Para hacerlo en las mejores condiciones de eficacia y eficiencia, es importante que las estaciones de ITV cuenten con un buen sistema de concertación de cita previa, como ocurre en el caso de Applus+. Los miles de conductores que acuden a diario a una de las estaciones de la compañía quieren evitar esperas innecesarias y ello nos hace asumir el compromiso de aplicar siempre las últimas tecnologías para que sea posible. Por ejemplo, Applus+ Iteuve, división de Applus+ de inspección

de vehículos, ha lanzado este año una nueva versión de su página web (www.applusiteuve.com) adaptada para móviles y tablets, que permite pedir hora para pasar la ITV en sólo cuatro clicks desde cualquier lugar. La nueva herramienta, que desde junio ya ha sido utilizada por más de 110.000 clientes, tiene como objetivo mejorar la eficiencia de la concertación de cita en la ITV y poner a disposición de los usuarios un nuevo canal con el que realizar esta gestión con la mayor comodidad. El 10% de los clientes de Applus+ Iteuve ya utilizan la concertación a través del móvil para obtener cita. En conjunto, la web de Applus+ Iteuve recibe más de 300.000 visitas mensuales y sirve para concertar el 40% de las citas en las 50 estaciones de inspección de vehículos repartidas por el territorio español.

La compañía sigue trabajando, además, en la mejora continua del servicio a sus clientes. La empresa ha implantado un sistema mediante el cual los clientes pueden acceder a través de un código QR a la página de concertación. El código está implantado en diferentes soportes gráficos de la compañía y de empresas colaboradoras de Applus+. Próximamente, la compañía lanzará además Apps descargables para smartphones.



A la venda les entrades pel Gran Premi Aperol de Catalunya de MotoGP™

10% de descompte sobre el preu oficial si es compren abans del 15 de maig de 2013. Tribunes N, J i Principal a preu de Pelouse

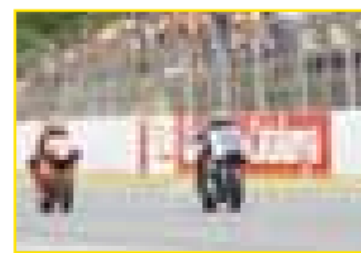
Ja estan a la venda les entrades del **Gran Premi Aperol de Catalunya de MotoGP™**, que es disputarà al **Circuit de Catalunya del 14 al 16 de juny de 2013**. Un Gran Premi que promet les emocions més intenses, un espectacle apassionant on veurem en escena als pilots més ràpids i als equips més potents del món.

Si ets un apassionat de les dues rodes compra ara la teva entrada i obtindràs un 10% de descompte sobre el preu oficial, només fins al 15 de maig!

A banda d'aquest descompte per compra anticipada també hi ha un descompte del 50% a la modalitat Juvenil, per aficionats entre els 6 i els 18 anys a tribuna i entre els 12 i 18 anys a la Pelouse. Els menors de 6 anys tenen entrada gratuïta a tribuna sempre i quan no ocupin seient, mentre que els menors de 12 anys tenen entrada gratuïta a la Pelouse. Els majors de 65 anys també es beneficien d'un 50% de reducció sobre el preu de l'entrada. Descomptes addicionals en qualsevol període pels

usuaris del Carnet Jove (20%), la targeta RACC Master (10%) amb un màxim de 4 entrades per carnet, i RAKK 4u (20%).

Compra ja la teva entrada a: **www.circuitcat.com**



Nuevo SEAT León: la respuesta emocional y racional

SEAT entra en un importante punto de inflexión en su historia con la llegada del nuevo León



La tercera generación del León es el resultado de un trabajo de desarrollo que comenzó desde cero. Las dos generaciones anteriores, de las que se han vendido 1,2 millones de unidades, representaban el placer de conducir un coche altamente funcional; un legado que el nuevo León está destinado a cumplir. Al igual que las anteriores generaciones, esta nueva entrega también se fabrica en las instalaciones de SEAT en Martorell. El nuevo León convence por su excelente funcionalidad ya que, a una exterior más compacto con un habitáculo más espacioso. Asimismo, la calidad de los materiales y acabados dan un paso adelante y sitúan al León directamente a la vanguardia

de sus rivales. Cada uno de los motores de avanzada tecnología TDI y TSI se encuentra entre los mejores de su clase en términos de eficiencia y control de emisiones. En este apartado destaca el León 1.6 TDI con el sistema Start/Stop, con un consumo ponderado de tan sólo 3,8 litros y una cifra estimada de emisiones de sólo 99 gramos de CO2. La propuesta de incluir faros de LEDs integrales como elemento opcional es una iniciativa sin precedentes en SEAT y el nuevo León marca la pauta en el segmento de los modelos compactos al ofrecer esta tecnología por primera vez. Los volúmenes del nuevo León

están extremadamente bien proporcionados, con una longitud de 4,24 metros, el nuevo León mide unos cinco centímetros menos que el anterior modelo, aunque la batalla mide casi seis centímetros más, a la vez que aumenta el espacio libre dentro del habitáculo, sobre todo para los pasajeros de los asientos traseros, y en la zona de carga.

Entre los valores centrales de la marca SEAT destacan el diseño minimalista y la calidad en los procesos de fabricación. Estos valores son evidentes en el nuevo logotipo de la compañía, que se estrena en el nuevo León: se ve claramente en el frontal, en el centro de las ruedas, en la zaga y en el volante.



En cuanto a la zaga, destaca el nuevo logotipo de la marca que bascula para abrir el portón trasero. Por su parte, los grupos ópticos en forma de cuña enfatizan la anchura del León y también están disponibles como opción con tecnología de LEDs (de serie en el acabado FR). El carácter deportivo del León FR queda patente con la presencia de un spoiler trasero y el tubo de escape con doble salida. La forma angulosa que adoptan los faros es una de las señas de identidad del nuevo lenguaje de diseño SEAT, que además se integra perfectamente en la silueta escultural del León.

| MOTOR | 1.2 TSI | 1.2 TSI | 1.2 TSI | 1.2 TSI | 1.4 TSI | 1.4 TSI | 1.6 TDI | 1.6 TDI | 1.6 TDI | 1.6 TDI | 2.0 TDI | 2.0 TDI | 2.0 TDI |
|------------------------------|---------|---------|------------|------------|------------|------------|---------|---------|------------|------------|---------|------------|------------|
| | | | Start/Stop | Start/Stop | Start/Stop | Start/Stop | | | Start/Stop | Start/Stop | | Start/Stop | Start/Stop |
| Cambio | | | | DSG | | | | | DSG | | | | DSG |
| Potencia | 86 CV | 105 CV | 105 CV | 105 CV | 200 CV | 250 CV | 90 CV | 105 CV | 105 CV | 105 CV | 150 CV | 150 CV | 150 CV |
| Velocidad máx. km/h. | 178 | 191 | 191 | 191 | 202 | 211 | 178 | 191 | 192 | 191 | 215 | 215 | 211 |
| Consumo Medio l/100km | 5,2 | 5,2 | 4,9 | 4,8 | 5,2 | 5,2 | 4,1 | 4,1 | 3,8 | 3,9 | 4,4 | 4,1 | 4,4 |
| Emisiones g/Km | 119 | 119 | 114 | 112 | 120 | 119 | 108 | 108 | 99 | 102 | 115 | 106 | 117 |

NUEVO SEAT LEÓN

TECNOLOGÍA PARA DISFRUTAR

ESTE MES DE DICIEMBRE VEN A CONOCER EL COCHE QUE LO VA A CAMBIAR TODO

Compara una vez más el nuevo SEAT León, sentir que algo grande está cambiando. Ven y compruébalo tú mismo.

CATALUNYA MOTOR

Zona Franca
Plaza Cerdà
Avda. Madrid

Calle A - Nº 51 - Pol. Ind. Zona Franca - Tel. 93 298 25 00

Gran Vía, 140 - Tel. 93 332 11 00

Avda. Madrid, 179 (Esq. Galileo) - Tel. 93 330 29 62

Gremi del Motor



Com ri o engui el seu e icle
en establiments
identi cats amb el nostre distintiu

Símbol de arantia i ualitat dels millors professionals

Ens trobarà a www.gremidelmotor.org i a www.gremimotor.com

FECAVEM
Federació Catalana
de Venedors de
Vehicles a Motor



COL·LABORACIÓ
amb el Gremi del Motor
de Catalunya

Probamos el Citroën DS5 Hybrid4

La firma del doble Chevrón es una de las que más ha evolucionado sus modelos en los últimos años. Citroën ofrece híbridos diesel a precios razonables. El DS5 es una berlina de 5 puertas de 4,53 metros, que no tiene nada que ver con el C5. Tiene un diseño, moderno y elegante y unas formas muy aerodinámicas. Este DS5 monta el nuevo y revolucionario propulsor híbrido del grupo PSA, fruto de la combinación de un motor diésel de 2 l. y 163 cv y un motor eléctrico de 37, que se ubica en la parte trasera del vehículo y que actúa sobre las ruedas traseras, dotando al

DS5 de tracción total. Los dos motores se acoplan a un cambio automático de 6v, de transiciones muy suaves. El consumo homologado es de 3,8 l a los 100 km, pero en nuestro caso no pudimos bajar de los 5 l. de media, una cifra por otro lado muy buena, visto el tamaño y las prestaciones del DS5. El coche puede funcionar como un eléctrico puro durante unos kms, pero no es recomendable, ya que lo que gastemos en eléctrico, lo tendremos que gastar después de gasoil, para cargar las baterías. La marca Francesa se ha esmerado en todos los detalles del

DS5 que no dejara indiferente a nadie. El DS5 se encuentra bien en cualquier medio, excepto en conducción 4x4, en las ciudades, sólo su tamaño le puede impedir moverse con total facilidad. En resumen es un coche sensacional que por 35.000 e nos parece una compra inteligente, es muy bonito, va de maravilla, corre mucho y gasta poco.



Oriol Sintas
Versión completa de la prueba en www.elmotor.net

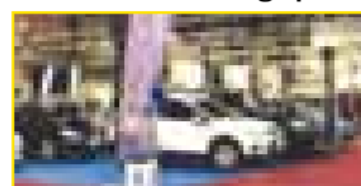


Romagrup

Salón Ocasión:
¡Esfuerzo recompensado!

"...40 automóviles, revisados, garantizados vendidos en el Salón es un gran éxito de nuestro equipo, y recompensa el esfuerzo realizado", comenta David Castañer (Gerente de Romagrup). Romagrup dispone de una oferta de Vehículos de ocasión que pueden satisfacer todas las necesidades.

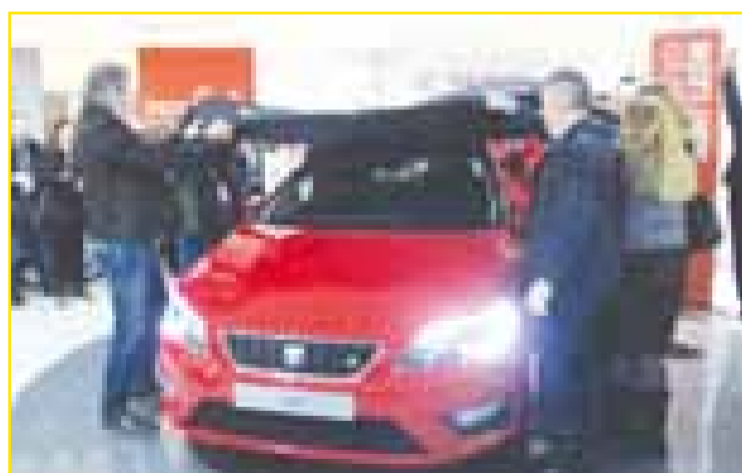
www.romagrup.com



CATALUNYA MOTOR presenta en su concesionario de la Zona Franca el Nuevo SEAT León

El pasado jueves 13 de diciembre se presentó el Nuevo León, iniciándose la comercialización de la tercera edición del compacto del fabricante español, que llega al mercado con un nuevo diseño tanto en su interior como en su exterior añadiendo elementos de alta tecnología que seguro lo sitúan como referencia de su segmento. El Nuevo SEAT León fue presentado en Seat Catalunya Motor de la Zona Franca de Barcelona por la Sra. Gemma Vila (Gerente de Marketing Digital y CRM de

SEAT) y Juan Carlos Gómez (Gerente de SEAT Catalunya Motor), ante un numeroso público expectante, y se contó, también, con la presencia de seguidores de la marca, clientes, amigos y un amplio despliegue de medios de comunicación y prensa del motor. El Evento asistieron las cámaras de TV3 para el programa del Motor KMO y fue amenizado por Flaix Fm, y su conductor y DJ Miquel Fontova entrevistó en directo a Susana Caballero (responsable de producto de Catalunya Motor).



Responsabilitats en la venda d'un vehicle

Sovint hi ha la creença que el sol fet de desprendre'ns d'un vehicle i no veure'l mai més és suficient per no haver de tenir responsabilitats pel que aquest vehicle pugui ocasionar a tercers per l'ús que en facin uns altres

Creiem que pel fet d'haver cobrat i haver lliurat el vehicle ja no hem de respondre de res del que faci o li passi al vehicle. Això no és cert, ja que la responsabilitat persisteix fins el moment que administrativament ens hem després del vehicle. I aquest moment és la inscripció del canvi de nom al registre, instant a partir del qual nosaltres podem demostrar feaentment que el vehicle en qüestió ens ha deixat de pertànyer. Podem estar tranquils si hem portat el cotxe a desballestar, ja que el mateix gestor de residus és qui té la responsabilitat que el nostre vehicle no torni a circular i de fer la baixa a la Direcció General de Trànsit (DGT). A més obtenim un document acreditatiu de la baixa. També podem estar tranquils si hem anat amb la part compradora a les oficines de trànsit i hem realitzat amb ella els tràmits de canvi de nom corresponents, assegurant-nos així que

no hi ha hagut cap entrebanc i ja no constem com a propietaris. Sempre és interessant que- dar-nos còpia de la documentació de la transferència i de les dades del nou propietari per poder donar referències si fos necessari en un futur. I és en aquest moment, i no abans, en el qual hem de fer el lliurament de les claus i del vehicle. No podem confiar en l'aparent bona fe i en les promeses d'un desconegut. En tot cas, per seguretat, no hem de lliurar mai el vehicle sense signar un document privà de compra venda, en el que han de constar les dades del vehicle, la data i hora en el que es fa el lliurament del vehicle, així com les dades personals del comprador i del venedor. Però el millor que podem fer és anar amb la part compradora al nostre Gestor Administratiu Col·legiat i encomanar-li la gestió. Així comptarem amb l'assessorament d'un bon professional i

evitarem desplaçaments i pèrdues de temps innecessàries. Inclús pot ser interessant que fem l'operació de venda a les seves mateixes oficines, fent el pagament i signant al moment els documents de transferència del vehicle. Amb els nous tràmits de transferència telemàtica, que el Col·legi de Gestors Administratius de Catalunya té en conveni exclusiu amb la DGT, sortirem de les oficines del Gestor amb el canvi de nom fet i amb la tranquil·litat absoluta que a partir d'aquest moment la nostra responsabilitat sobre aquell vehicle és totalment nul·la.



Marc Llangués
Gestor administratiu
Col·legi de Gestors
Administratius de Catalunya

| | |
|--|--|
| | |
| MEGANE EXPRESSION ENERGY 1.5DCI 110CV A. 2012 23.131KM 12.500 € | FLUENCE EXPRESSION 1.5DCI 110CV A. 2011 27.368KM 13.500 € |
| | |
| CLIO EXPRESSION 1.2 75CV A. 2011 13.707KM 7.900 € | SCENIC DYNAMIQUE 1.5DCI 110CV A. 2011 8.891KM 15.500 € |

RENAULT OCASIÓN
RENAULT RETAIL GROUP BARCELONA
C/ Poblenou, 24-26 08037 Barcelona - 93 294 48 00
C/ Diputació, 211 08001 Barcelona - 93 294 48 00
C/ Diputació, 211 08001 Barcelona - 93 294 48 00
www.renaultretailgroup.es

| | |
|---|--|
| | |
| RENAULT TWINGO 1.2EMOTION ECO2 A. 2012 6919KM 9.100 € | RENAULT MEGANE C.1 5DCI DYNAMIQUE 110 A. 2011 11.953KM 15.200 € |
| | |
| RENAULT LAGUNA 1.5DCI DYNAMIQUE TOMTOM A. 2012 3579KM 17.700 € | RENAULT SCENIC 1.5DCI DYNAMIQUE 110 A. 2011 2333KM 17.200 € |

RENAULT OCASIÓN
GRUPAUSER

| | |
|---|--|
| | |
| AUDI A3 1.9 TDI ATTRACTION 105 CV OCT 09 48.000 KM 13.450 eu | S.XEEO ST 2.0 Tdi Style 143 Cv Mar 2010 59.000 Km 13.900 eu |
| | |
| SKODA SUPERB COMBI 2.0 TDI 140 CV DIC 10 12.000 KM 18.900 eu | VW TOUREG 1.8 TDI ADVANCE 7 PLAZAS 105 CV MAY'11, 39.000 KM 17.900 eu |

3Darc
AUTOMOVILES GRUPO 3DARC
T. 93274 46 26 - www.tresdarc.com

| | |
|--|--|
| | |
| CITROËN GRAND C4 PICASSO HDI 150CMP MILLENIUM DIESEL AUT. A. 2011 58.800KMS 17.650 eu | CITROËN C3 C3 PICASSO HDI90 EXCLUSIVE DIESEL MANUAL A. 2012 15.000KMS 14.900 eu |
| | |
| CITROËN C3 141 SX GASOLINA MANUAL A. 2010 45.930KMS 7.300 eu | CITROËN GRAND C4 PICASSO HDI 110 CMP EXCLUSIVE DIESEL AUT. A. 2008 110.500KMS 11.900 eu |

Carrión

| | |
|---|--|
| | |
| NISSAN Qashqai 1.5 dci Acenta Diésel Manual Todo Terreno A. 2012 18.000KMS 17.600 eu | NISSAN Micra 1.2 Acenta Gasolina Manual A. 2012 10.700KMS 9.700 eu |
| | |
| NISSAN GT-R Black Edition Gasolina Secuencial Coupe A. 2010 15.700KMS 68.500 eu | NISSAN Qashqai 1.6 dci Tekna Premium 4x2 Diésel Manual A. 2011 14.500KM 23.900 eu |

MOTOR LLANSÀ
C/Sangoneres, 4 (Frente a IKEA) L'Hospitalet de Llobregat
T. 93 259 14 79 - ventas12@motorllansa.es

| | |
|--|--|
| | |
| SEAT ALTEA FREERACK 1.6 TDI 105CV 2WD DIESEL MANUAL A. 2012 KM 0 19.500 eu | SEAT ALHAMBRA 2.0 TDI 140CV STYLE DIESEL MANUAL A. 2012 KM 0 31.250 eu |
| | |
| OPEL ASTRA 1.7 CDTI 110CV COSMO ST DIESEL MANUAL A. 2010 44.000KMS 12.900eu | AUDI Q7 3.0 TDI 240CV TRIPTRONIC QUATTRO DIESEL AUT. A. 2006 132.000KMS 35.900 eu |

GRUP LLANSÀ

¡ATENCIÓN! TALLERES DE AUTOMÓVILES
Cobramos de las aseguradoras en 7 días
¡Sin comisiones!
93 360 04 45 - www.mensaelect.es
Mensaelect sistemas de gestión electrónica
Avda. Meridiana, 354 3º A-B 08027 BARCELONA - info@mensaelect.es

¡MMMMMMMMMM!
TOT EL PLAER DE CONDUIR PER 21.100 €

BMW SÈRIE 1 M SPORT EDITION
ARA TAMBE AMB EL PLA PVE

powered by **BMW M**

Xarxa oficial de concessionaris BMW de la província de Barcelona

BMW és el líder mundial en el sector dels cotxes de competició i dels cotxes de sèrie. Els cotxes de competició desenvolupats per BMW són els més ràpids del món. Els cotxes de sèrie desenvolupats per BMW són els més avançats del món. Els cotxes de sèrie desenvolupats per BMW són els més avançats del món.

GREMIMOTOR.COM

Si ets professional i tens vehicles d'ocasió per ofertar a la Borsa de VO ANUNCIA'T

932 801 500

(Srta. Pilar)

| | |
|--|---|
| NISSAN ATLEON 210.15 DIÈSEL MANUAL CAMION A. 2003 635.000KMS 14.950 eu | NISSAN PATROL 3.0 GR DIÈSEL MANUAL A. 2000 75.000KMS 11.500 EU |
| OPEL FRONTERA 2.5 TDS SPORT DIÈSEL MANUAL A. 1996 175.000KM 2.500 eu | VOLKSWAGEN TOUAREG 5.0 V10 313CV DIÈSEL A. 2003 240.000 KMS 12.900 eu |

TALLERES TODODIESEL
T. 932 213 080 - ventas@talleres-tododiesel.com

| | |
|--|---|
| CITROËN C3 1.4 HDI70 COLLECTION DIÈSEL MANUAL A. 2012 15.800KMS 10.900 eu | CITROËN C4 1.6 HDI90 SEDUCTION DIÈSEL MANUAL BERLINA A. 2011 23.700KMS 14.150 eu |
| CITROËN C1 1.0I AUDACE 5P GASOLINA MANUAL BERLINA A. 2010 58.000KMS 6.500 eu | OPEL ZAFIRA 1.7 CDT110 111 YEARS 5P DIÈSEL MANUAL MON A. 2011 38.000KMS 13.900 eu |

EXCLUSIVAS PONT
Sucursal de Sabadell www.gcocondal.com
T. 937 161 866 - Ctra. Prats 77 - 08028 Sabadell

| | |
|---|---|
| HONDA ACCORD 2.0 EXECUTIVE MANUAL GASOLINA A. 2011 KM 0 24.700 eu | HONDA CIVIC 2.2 I-DTEC SPORT MANUAL DIÈSEL A. 2012 5650 KM 19.900 eu |
| HONDA HR-V 1.6i 4WD MANUAL GASOLINA A. 2001 121000KM 5.900 eu | HONDA JAZZ 1.4 I-VTEC COMFORT CVT AUTOMÀTIC GASOLINA A. 2012 11.642KM 14.500 eu |

T. 935 054 800 - www.iberterno.com

| | |
|--|---|
| PEUGEOT PARTNER TEPEE CONFORT HDI 92 DIÈSEL MANUAL A. 2011 22.000 KM 11.900 eu | PEUGEOT 308 SW PREMIUM HDI 110 DIÈSEL MANUAL A. 2008 29.000 16.500 eu |
| PEUGEOT 3008 BUSINESS LINE 1.6 HDI 112 DIÈSEL MANUAL A. 2012 2.500KM 18.900 eu | PEUGEOT 207 CONFORT 1.4 75 5P GASOLINA MANUAL A. 2011 9.000KMS 8.900 eu |

TALLERS GARCÍA
T. 933 718 445 - www.garcia.peugeot.com

| | |
|--|---|
| NISSAN QASHQAI 1.6 DCI 130CV TEKNA PREMIUM A. 2012 10.000KMS 22.100 eu | NISSAN PATHFINDER 2.5 VL LE AUTOMÀTIC A. 2012 15.000KMS 33.000 eu |
| NISSAN MICRA 1.2 TEKNA PREMIUM DIG-S 96 CV A. 2011 12.500KMS 12.500 eu | NISSAN JUKE 1.5 DCI TEKNA SPORT A. 2012 3.500KMS 16.400 eu |

ROMAUTO
BCN: Ciutat d'Asunción, 49-51 C.C. La Maquinista / Pere IV, 363 Badalona: Acer 36, Pol. Ind. Les Guixeres T: 902 02 03 09

| | |
|---|--|
| AUDI A3 AMBITION TDI 150CV GRIS NOU MODEL KMO METAL-LITZAT 28.800 eu | AUDI A3 SPORTBACK GENUINE EDITION 1.6TDI 105CV A. 2011 24000KMS 19.000 eu |
| AUDI A4 2.0TDI 143CVBLANCO XENON, BLUETOOTH, PARKTRONIC A. 2012 KMO 31.200 eu | AUDI A4 2.0TDI MULTITRONIC XENON, PARKTRONIC, BLUETOOTH A. 2012 18000KMS 26.900 eu |

MOTORSOL IMPORT C/ Manso, 9 08015 Barcelona T. 933 250 800-669 718 629 www.motorsolimport.es

| | |
|--|--|
| SEAT MII 1.0 75CV STYLE A. 2012 9800KMS 8.900 eu | SEAT EXEO 1.8 120CV STYLE A. 2011 10300KMS 15.900 eu |
| SEAT LEON CUPRA R 265CV A. 2011 18860KMS 20.300 eu | SEAT IBIZA 1.4 85CV STYLE A. 2010 20300KMS 9.900 eu |

TAES MOTOR
T. 932 749 980 - www.seatbarcelona.com

| | |
|--|---|
| SEAT Ibiza sc style Gasolina Manual A. 2012 1KM 11.000 eu | SEAT Altea XL R. COPA TDI 105 Dièsel Manual A. 2012 2.000KMS 16.500eu |
| SEAT Exeo ST HGV Dièsel Manual A. 2011 2.000KMS 9.500KMS 18.900 eu | SEAT Exeo REFERENCE ST Dièsel Manual A. 2012 Km 0 17.100 eu |

SEAT GARAGE RIO
Molins de Rei - Sant Boi del Llobregat T. 93 652 62 50 - www.garagerio.es

| | |
|---|--|
| VOLKSWAGEN GOLF TDI 140 28000KM 18.700 eu | FORD C-MAX URBAN MOVE 84000KM 6.500 eu |
| PEUGEOT 208 ACTIVE 92 CV 7000KMS. 15.000 eu | PEUGEOT 207 C.CABRIO 23500km 11.500 eu |

AUTO COMERCIAL MAAM
T. 638 418 410 - maam@maam.es / www.maam.es

| | |
|--|---|
| PEUGEOT 207 RC/THP 175 CLIMA TCS 175CV M.LIBRES CD USB GAR. RECARO A. 2008 36000KMS 11.500eu | FORD SMAX 2.0 LIMITED 140CV DIESEL 7 PLAZAS LL. 17 CLIMA CD ANT ORD ABS A. 2012 6800KMS 23.995 eu |
| FORD FIESTA S SPORT 95CV DIESEL 3 P ABS CD ASR MANDO TECHO ASIENTOS SP GAR. 12M A. 2007 80000KMS 6.500eu | LANCIA Y 100CV CLIMA, DIRECC. ELE, CD LLANTAS 17 M GARANTIA A. 2008 45000-KMS 8.300 eu |

COVESA Bruno Mollet, S.L.
T. 935 796 500 Avda. dels Rabassaires, 32 Mollet del Vallès

| | |
|--|---|
| NISSAN X-TRAIL 2.0 DCI 150CV AUT. A. 2011 20000KM 24.500 eu | NISSAN JUKE 1.5 DCI TEKNA SPORT A. 2012 3000 KM 16.400 eu |
| NISSAN MURANO 2.5 DCI 190CV TEKNA PREMIUM A. 2010 20000 KM 35.500 eu | NISSAN NOTE 1.4 G URBAN A. 2011 17000KMS 10.300 eu |

ROMAUTO
BCN: Ciutat d'Asunción, 49-51 C.C. La Maquinista / Pere IV, 363 Badalona: Acer 36, Pol. Ind. Les Guixeres T: 902 02 03 09

| | |
|---|---|
| BMW 118i 3P ANY 2008 21.800KMS, LLANTES, CLIMA, FULL 14.350 eu PREU AMB FINANCIACIÓ PEUGEOT | BMW X3 2.0D ANY 2007 54.000KMS, LLANTES, CLIMA 16.950 eu |
| RENAULT TWINGO 1.2 3P ANY 2009 17.000KMS, AIRE, CD... 6.500 eu | PEUGEOT 308 ENVY 1.6VTI 120CV 5P A. 2011 30.000KM, CLIM, BT, FULL 9.850 eu PREU AMB FINANCIACIÓ PEUGEOT |

EUTRASA
T. 617.374.811 - www.eutrasa.com

| | |
|---|---|
| BMW 116 D 3P ROJO 74.000 KM. SEP-2009 35.900 eu | BMW 520 D BLANCO 30.000 KM. SEP-2011 35.900 eu |
| BMW 330 I PLATA 57.000 KM. ENE-2006 14.500 eu | MINI COOPER S GRIS 14.000KM. OCT-2009 16.900 eu |

Auto Buigas
T. 93 652 02 03 www.bmwpremiumselection.es/autobuigas

| | |
|---|--|
| PARTNER TEPEE CONF 1.6 HDI 75CV A. 2010 10.900 eu | TOYOTA AURIS 1.4 D4D 90CV ACTIVE A. 2012 12.700 eu |
| OPEL INSIGNIA ST 2.0 CDTI 130cv EDITION A. 2012 19.900 eu | HONDA CIVIC 1.8 I VTEC SPORT A. 2012 16.900 eu |

MAVISA TERRASSA
Avda.Can Jofresa, 35 08223 Terrassa T.937 360 000 - Sr. Enrique Viñuales www.vallescar.es

| | |
|--|---|
| VOLVO XC90 D5 MOMENTUM ANY 2007 7 PLACES 163000 KM 18.500 eu | VOLVO S60 DRIVE KINNETIC ANY 2011 KM 0 24.900eu |
| VOLVO C70 D3 MOMENTUM AUT. JUL.2012 KM 0 39.800 eu | VOLVO V60 D3 R-DESIGN AUT. MATRICULAT JUN.2012 KM 0 34.600 eu |

AUTO SAENZ
T. 932 009 000 - www.autosaenz.es

| | |
|--|---|
| MINI ONE 05/2009 41700KMS 11.900 eu | HONDA CIVIC 1.4i 03/2011 27900KMS 11.200 eu |
| NISSAN JUKE 1.5DCI T SORT 08/2011 27700KMS 17.200 eu | BMW 318D 03/2010 37500KMS 19.700 eu |

IBERICAR CADI
Sant Fruitós T. 938 761 011 - www.ibericarcadi.bmw.es

| | |
|---|--|
| MINI Cooper Cabrio 04/2011 13500Kms 14.900 eu | BMW 120i 07/2009 39700KMS 15.000 eu |
| BMW X1 1.8D SDRIVE 03/2012 14963KMS 30.500 eu | BMW X5 3.0D 03/2006 94000KMS 18.500 eu |

IBERICAR KELDENICH
T. 933 319 800 www.keldenich.bmw.es

| | |
|--|--|
| VOLKSWAGEN GOLF 1.6 TDI 105CV ADVANCE 5P, BL CANDY, LLANT 16" BLTH ABR.2012 12.000KM 17.200 eu | AUDI A1 SPORTBACK 1.2 T FSI 86CV ATTRAC-TION PL.HILO MET RADIO CD ORD ABRDORO KM 0 17.700 eu |
| SKODA SUPERB COMBI 2.0 TDI 140CV DSG ELEGANCE, AZUL CL.MET SEP.2012 20.000KM. 25.500 eu | SKODA YETI 1.2 TFSI 105CV DSG ELEGANCE BL.CANDY TECH PANOM. SEP.2012 19.000KM 17.500 eu |

Letamendi
T. 934 538 800 - www.letamendi.com

| | |
|--|--|
| CITROËN C3 PICASSO HDI 90 CV SEDUCTION A. 2012 19 KM, GAR.H 2014 14.900 eu | CITROËN C5 2.2 HDI 200 CV, EXCLUSIVE A. 2012 6537 KM GAR.HASTA A. 2014 29.500 eu |
| CITROËN BERLINGO HDI 90 CV SX MULTISPACE A. 2011 24.709 KM GAR.HASTA A. 2013 12.800 eu | CITROËN C1 1.0I SEDUCTION 67 CV A. 2012 KM-0 GAR.HASTA A. 2014 8.900 eu |

Badal81
CITROËN ESPAÑA BADAL T. 932 274 662 www.citroenbadal.citroen.es

| | |
|---|--|
| VOLKSWAGEN GOLF V1 1.6TDI 105CV ADVANCE KMO 22.600 eu | VOLKSWAGEN PASSAT CC 2.0TDI 170CV DSG FULL EQUIP 3.000KMS 42.900eu |
| BMW X6 3.0D XDRIVE "M" FULL EQUIP 30.000KMS 48.600 eu | VOLKSWAGEN PASSAT ALLTRACK 2.0TDI 170CV DSG 1.500KMS 44.900 eu |

NOU MOTOR
T. 938 723 332 - www.noumotor.com

| | |
|---|---|
| FORD FOCUS SPORT 1.6TDICI 115CV DIESEL MANUAL A. 2012 12KMS 17.800 eu | MINI MINI COUPER S GASOLINA AUTOMÀTIC COUPE A. 2011 26.000KM 26.900 eu |
| PEUGEOT 207 CC SPORT 150CV GASOLINA MANUAL CABRIO A. 2009 38.000KMS 12.950 eu | FORD GALAXY TITANIUM 2.0TDICI 140CV POWERSHIFT DIESEL SEC. A. 2012 9.000KMS 26.900 eu |

AUTOMOCIO 2000 DONNAY MOTOR
C/ D 38-40 Zona Franca - T. 678 442 412 - F. 93 263 20 51 www.automocio2000.com - alfredo@automocion2000.es

| | |
|--|--|
| VOLVO C-30 DRIVE KINETIC DIÈSEL A. 2010 7.000KMS 18.800 eu | VOLVO XC90 2.4D SUMMUM DIÈSEL SECUENCIAL A. 2004 102.000 KMS 17.000 eu |
| VOLVO S-40 D3 BUSSINES DIÈSEL MANUAL BERLINA A. 2012 1KM 25.800 eu | VOLVO XC60 D3 AWD MOME. DIÈSEL AUTOMÀTIC A. 2012 1KM 40.500 eu |

RONDA 15
T. 933 392 828 www.ronda15.es

| | |
|---------------------------------------|---|
| PGO SPEEDSTER A. 2012 KMO 32.900 eu | PGO SPEEDSTER II A. 2010 6000KM 29.990 eu |
| PGO CEVENNES A. 2010 6000KM 29.990 eu | PGO CEVENNES A. 2012 KMO 32.900 eu |

PGO Iberica
T. 934 902 893 - www.pgoiberica.com

| | |
|---|--|
| | |
| SMART FOR TWO 45 MHD PURE A. 2011 8000KMS 8.900 eu | TOYOTA AVENSIS C.SPORT 2.2D-4D EXEC A. 2010 34500KMS 18.500 eu |
| | |
| MERCEDES-BENZ B 180 CDI B.E.NUEVO MOD.P. DEPORTIVO/TECHO PAN. A. 2012 14000KM 26.800 eu | MERCEDES-BENZ SL 350 A.2006 70000KM 36.000 eu |

stern motor
T. 937 484 484
www.sternmotor.mercedes-benz.es

| | |
|--|---|
| | |
| AUDI A1 1.2 TFSI ATTRACCTION A.2012 KM0 16.500 eu | SKODA FABIA 1.6TDI CR STYLE A.2011 23920KMS 10.900 eu |
| | |
| VOLKSWAGEN PASSAT CC2.0 TDI 170 A.2010 23273KM 23.900 eu | SEAT EXEO 2.0 TDI CR STYLE A.2011 25.347KMS 16.300 eu |

sarsa
T. 937 271 122 - www.grupsarsa.com

| | |
|--|--|
| | |
| ASTON MARTIN VANTAGE A.2006 47000KMS 64.900 eu | LEXUS RX 400 PRESIDENT A.2008 44000KMS 31.000 eu |
| | |
| OPEL GT 2.0 T A.2009 25000KMS 17.900 eu | BMW X6 XDRIVE 35D A.2008 57500 46.000 eu |

moventa auto selección
T. 937 484 996 - www.moventoautoseleccion.es

| | |
|--|---|
| | |
| FIAT 500 1.2 8V 69 CV LOUNGE 3P. A.2011 29770KM 8.690 eu | ALFA ROMEO GIULIETTA 1.6 JTDM 105CV DISTINCTIVE 5P. A.2011 33.268KM 14.990 eu |
| | |
| MINI ONE HATCHBACK 95CV. GRIS DARK SILVER A.2009 79.694KM 9.250 eu | ALFA ROMEO MITO 1.4 78CV DISTINCTIVE 3P. A.2011 12.183 9.990 eu |

AUTOCASIO 88
T. 902 28 86 88 - www.auto88.com

| | |
|--|---|
| | |
| VOLKSWAGEN GOLF CABRIO 1.6 TDI 105CV TECH 2P. A.2012 9.500KM 22.490 eu | SEAT IBIZA 1.6 TDI 105CV STYLE DPF 5P. 89.355KM 8.950 eu |
| | |
| AUDI A4 AVANT 1.9 TDI 5P. A.2008 79.949KM 14.990 eu | SEAT LEON 1.6 TDI 105CV STYLE 5P. A.2011 46.832KM 11.950 eu |

AUTOCASIO 88
T. 902 28 86 88 - www.auto88.com

| | |
|--|--|
| | |
| | |

MotoOcasión

www.seat.es/financiacion

| | | |
|---|--|---|
| | | |
| IBIZA 1.6 TDI CR 105CV DPF Style 11.700 € | ALTEA FREERACK 1.6 TDI CR 105CV 2WD Family Bluetooth 18.500 € | EXEO 2.0 TDI CR 120CV Reference 18.500 € |
| | | |
| EXEO 2.0 TDI CR 120CV DPF Style + ZL1 14.900 € | ALHAMBRA 2.0 TDI CR 170CV DSG Ecomotive Style 7p 34.500 € | ALTEA XL 1.4 TSI 125CV Style 10.900 € |

ESPECIALMENT SELECCIONATS. SEAT SEMINOUS I GERÈNCIA.

- ✓ MENYS DE 3 ANYS D'ANTIGUITAT
- ✓ QUILÒMETRATGE GARANTIT
- ✓ GARANTIA DE 36 MESOS
- ✓ MENYS DE 50.000 QUILOMETRES
- ✓ REVISATS EN 150 PUNTS
- ✓ GARANTIA AMB COBERTURA EUROPEA

SEAT (SELECTION) SEMINOUS AMB VALOR AFEGIT.

GRUP VOLKSWAGEN

| | | | |
|------------------------|---|--|--|
| CATALUNYA MOTOR | ZONA FRANCA C. SANT JI. 1902 DEL ZONA FRANCA B TEL. 93 288 25 00 | PLAZA CERDA GRAN VÍA, 140 TEL. 91 542 11 00 | AVDA. MADRID AVDA. MADRID, 179 END. GALILEO TEL. 91 548 28 42 |
|------------------------|---|--|--|